



PF 2012

Krásné vánoční svátky a úspěšný nový rok Vám přeje



Úspěšné projekty realizované v rámci druhé výzvy Místní akční skupiny Pobeskydí

Realizace Strategického plánu LEADER MAS Pobeskydí byla zahájena v roce 2008 vyhlášením první výzvy k podávání žádostí o dotace. Přehled všech zrealizovaných projektů z první výzvy byl předmětem předcházejícího, prvního kalendáře MAS Pobeskydí na rok 2011. Druhá výzva k podávání žádostí o dotaci v opatření IV.1.2 Programu rozvoje venkova byla vyhlášena na jaře 2009. Přijato bylo celkem 30 žádostí o dotaci, z nichž výběrová komise vybrala 16 k zaregistrování na SZIF, a to s požadavkem na dotaci v celkové výši 16 662 742,- Kč. Na přelomu měsíce listopadu a prosince téhož roku podepsali úspěšní žadatelé o dotaci dohody o poskytnutí dotace a realizace jejich projektů mohla začít. Dosud je zrealizováno a proplaceno 14 projektů. Výběr z těchto úspěšně zrealizovaných projektů přinášíme na následujících stránkách kalendáře.

MAS Pobeskydí

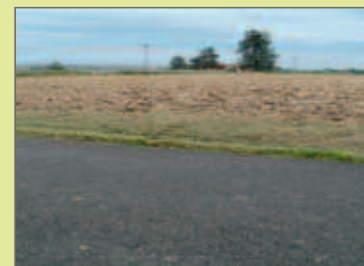


Obec Ostravice: **Rekonstrukce MK Ostravice – Vrchy SO 102 oprava a rozšíření mostu**, prosinec 2009

Celkové výdaje projektu: 1 558 364,- Kč; výše proplacené dotace: 1 141 695,- Kč

LEDEN

PO	ÚT	ST	ČT	PÁ	SO	NE	PO	ÚT	ST	ČT	PÁ	SO	NE
						1	2	3	4	5	6	7	8
9	10	11	12	13	14	15	16	17	18	19	20	21	22
23	24	25	26	27	28	29	30	31					



Obec Dobratice: **Obnova MK Dobratice - 1C Nádraží–Hranice**, červenec 2010
 Celkové výdaje projektu: 2 436 075,- Kč; výše proplacené dotace: 1 474 815,- Kč

DUBEN

PO	ÚT	ST	ČT	PÁ	SO	NE	PO	ÚT	ST	ČT	PÁ	SO	NE
						1	2	3	4	5	6	7	8
9	10	11	12	13	14	15	16	17	18	19	20	21	22
23	24	25	26	27	28	29	30						



Obec Baška: **Obnova a údržba veřejných prostranství v obci Baška, oprava centrálního chodníku k autokempu**, červenec 2010
 Celkové výdaje projektu: 1 051 196,- Kč; výše proplacené dotace: 748 739,- Kč

ČERVENEC

PO	ÚT	ST	ČT	PÁ	SO	NE	PO	ÚT	ST	ČT	PÁ	SO	NE
						1	2	3	4	5	6	7	8
9	10	11	12	13	14	15	16	17	18	19	20	21	22
23	24	25	26	27	28	29	30	31					



Město Brušperk: **Rekonstrukce hasičské zbrojnice ve městě Brušperku**, srpen 2010
 Celkové výdaje projektu: 1 272 744,- Kč; výše proplacené dotace: 814 533,- Kč

ZÁŘÍ

PO	ÚT	ST	ČT	PÁ	SO	NE	PO	ÚT	ST	ČT	PÁ	SO	NE
					1	2	3	4	5	6	7	8	9
10	11	12	13	14	15	16	17	18	19	20	21	22	23
24	25	26	27	28	29	30							



Ing. Oldřich Menšík, PhD.: **Rekonstrukce zemědělské budovy na ubytovací zařízení za účelem provozování agroturistiky**, leden 2011
 Celkové výdaje projektu: 2 110 777,- Kč; výše proplacené dotace: 1 025 518,- Kč

PROSINEC

PO	ÚT	ST	ČT	PÁ	SO	NE	PO	ÚT	ST	ČT	PÁ	SO	NE
					1	2	3	4	5	6	7	8	9
10	11	12	13	14	15	16	17	18	19	20	21	22	23
24	25	26	27	28	29	30	31						

2013

LEDEN

Po		7	14	21	28
Út	1	8	15	22	29
St	2	9	16	23	30
Čt	3	10	17	24	31
Pá	4	11	18	25	
So	5	12	19	26	
Ne	6	13	20	27	

ÚNOR

	4	11	18	25	
	5	12	19	26	
	6	13	20	27	
	7	14	21	28	
1	8	15	22		
2	9	16	23		
3	10	17	24		

BŘEZEN

	4	11	18	25	
	5	12	19	26	
	6	13	20	27	
	7	14	21	28	
1	8	15	22	29	
2	9	16	23	30	
3	10	17	24	31	

DUBEN

1	8	15	22	29	
2	9	16	23	30	
3	10	17	24		
4	11	18	25		
5	12	19	26		
6	13	20	27		
7	14	21	28		

KVĚTEN

Po		6	13	20	27
Út		7	14	21	28
St	1	8	15	22	29
Čt	2	9	16	23	30
Pá	3	10	17	24	31
So	4	11	18	25	
Ne	5	12	19	26	

ČERVEN

	3	10	17	24	
	4	11	18	25	
	5	12	19	26	
	6	13	20	27	
	7	14	21	28	
1	8	15	22	29	
2	9	16	23	30	

ČERVENEC

1	8	15	22	29	
2	9	16	23	30	
3	10	17	24	31	
4	11	18	25		
5	12	19	26		
6	13	20	27		
7	14	21	28		

SRPEN

	5	12	19	26	
	6	13	20	27	
	7	14	21	28	
1	8	15	22	29	
2	9	16	23	30	
3	10	17	24	31	
4	11	18	25		

ZÁŘÍ

Po		2	9	16	23	30
Út		3	10	17	24	
St		4	11	18	25	
Čt		5	12	19	26	
Pá		6	13	20	27	
So		7	14	21	28	
Ne	1	8	15	22	29	

ŘÍJEN

	7	14	21	28	
1	8	15	22	29	
2	9	16	23	30	
3	10	17	24	31	
4	11	18	25		
5	12	19	26		
6	13	20	27		

LISTOPAD

	4	11	18	25	
	5	12	19	26	
	6	13	20	27	
	7	14	21	28	
1	8	15	22	29	
2	9	16	23	30	
3	10	17	24		

PROSINEC

	2	9	16	23	30
	3	10	17	24	31
	4	11	18	25	
	5	12	19	26	
	6	13	20	27	
	7	14	21	28	
1	8	15	22	29	

